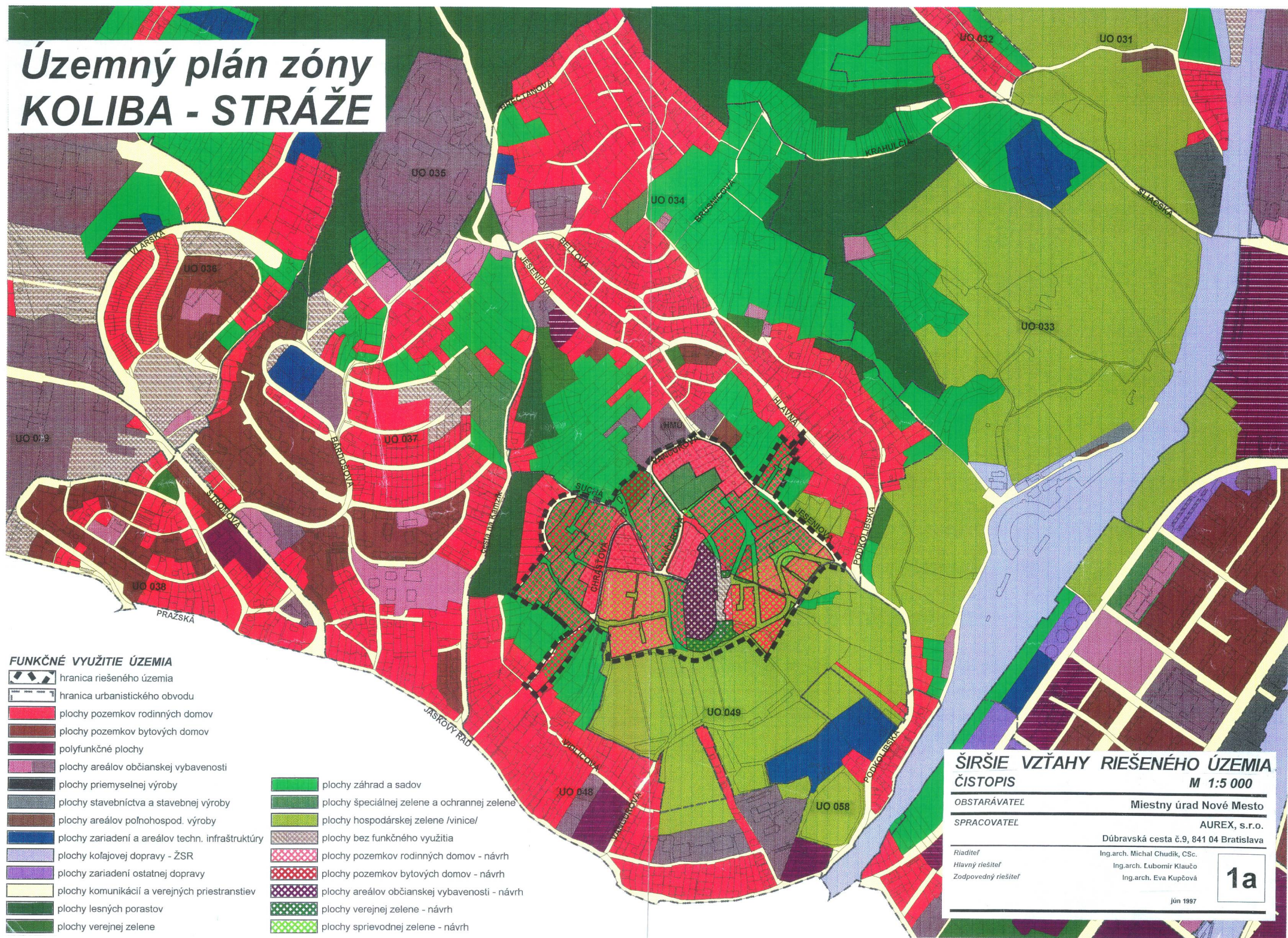


Územný plán zóny KOLIBA - STRÁŽE



FUNKČNÉ VYUŽITIE ÚZEMIA

- hranica riešeného územia
- hranica urbanistického obvodu
- plochy pozemkov rodinných domov
- plochy pozemkov bytových domov
- polyfunkčné plochy
- plochy areálov občianskej vybavenosti
- plochy priemyselnej výroby
- plochy stavebníctva a stavebnej výroby
- plochy areálov poľnohospod. výroby
- plochy zariadení a areálov techn. infraštruktúry
- plochy koľajovej dopravy - ŽSR
- plochy zariadení ostatnej dopravy
- plochy komunikácií a verejných priestranstiev
- plochy lesných porastov
- plochy verejnej zelene

- plochy záhrad a sádov
- plochy špeciálnej zelene a ochranné zelene
- plochy hospodárskej zelene /vinice/
- plochy bez funkčného využitia
- plochy pozemkov rodinných domov - návrh
- plochy pozemkov bytových domov - návrh
- plochy areálov občianskej vybavenosti - návrh
- plochy verejnej zelene - návrh
- plochy sprievodnej zelene - návrh

ŠIRŠIE VZŤAHY RIEŠENÉHO ÚZEMIA ČISTOPIS

M 1:5 000

OBSTARÁVATEL

Miestny úrad Nové Mesto

SPRACOVATEL

AUREX, s.r.o.

Dúbravská cesta č.9, 841 04 Bratislava

Riaditeľ

Ing.arch. Michal Chudík, CSc.

Hlavný riešiteľ

Ing.arch. Ľubomír Klaučo

Zodpovedný riešiteľ

Ing.arch. Eva Kupčová

1a

jún 1997